


เอกสารประชาสัมพันธ์
รณรงค์วันเอดส์โลก



ตรวจเร็ว รู้เร็ว รักษาได้

จัดทำโดย

อบต.เมืองพล อ.พล จ.ขอนแก่น

โทร.๐๔๓-๔๑๘๑๕๕

วันเอดส์โลก ตรงกับวันที่ ๑ ธันวาคม กำหนดขึ้น
เพื่อให้คนตระหนักในอันตรายของโรคเอดส์ ที่ปัจจุบันยัง
ไม่มียารักษาให้หาย

เป็นที่ทราบกันดีว่า โรคเอดส์เป็นโรคติดต่อร้ายแรง ที่
ยังไม่มียาตัวใดรักษาให้หายขาดได้ อีกทั้งยังเป็นโรคที่คร่า
ชีวิตมนุษย์เพิ่มมากขึ้นเรื่อย ๆ โดยเฉพาะในทวีปแอฟริกา
เอเชียใต้ และเอเชียตะวันออกเฉียงใต้ พบโรคเอดส์มาก
ที่สุด

ดังนั้น จึงได้มีการพยายามหามาตรการเพื่อป้องกัน
และหยุดยั้งโรคเอดส์ให้เป็นผลสำเร็จ โดยองค์การอนามัย
โลก (WHO) ได้กำหนดให้วันที่ ๑ ธันวาคม ของทุกปี เป็น
วันเอดส์โลก หรือ World AIDS Day ซึ่งเริ่มครั้งแรกใน
วันที่ ๑ ธันวาคม ๒๕๓๑ โดยมีวัตถุประสงค์ ดังนี้

- + เพื่อให้ทุกคนได้ตระหนักถึงอันตรายจากการ
ติดต่อของโรคเอดส์ และการเจ็บป่วยจากโรคเอดส์
- + เพื่อสร้างเสริมและสนับสนุนให้มีมาตรการการ
ป้องกันโรคเอดส์ให้มากยิ่งขึ้นในสังคมทุกระดับ
- + เพื่อให้มีการจัดกิจกรรมต่อต้านต่าง ๆ ดำเนิน
ไปอย่างต่อเนื่อง
- + เพื่อส่งเสริมให้เกิดการยอมรับ และห่วงใยต่อ
ผู้ป่วยและผู้ติดเชื้อเอดส์
- + เพื่อเผยแพร่ความรู้เกี่ยวกับโรคเอดส์ให้
กว้างขวางยิ่งขึ้น



สัญลักษณ์ วันเอดส์โลก



สัญลักษณ์ของวันเอดส์โลก คือ โบว์สีแดง (Red
Ribbon) เป็นสัญลักษณ์ที่ใช้กันทั่วโลก เพื่อแสดงถึงความ
เป็นอันหนึ่งอันเดียวกัน ระหว่างผู้ที่มีเชื้อเอชไอวี โฟซีทีฟ
(HIV-positive) กับผู้ที่ต้องใช้ชีวิตอยู่ร่วมกับเอดส์ทั้งหลาย



คำขวัญวันเอดส์โลก และฉีมนรณรงค์วันเอดส์โลก

- คำขวัญวันเอดส์โลก พ.ศ. ๒๕๕๘ "Ending
AIDS" ตรวจเร็ว รักษาเร็ว ยุติเอดส์



โรคเอดส์เกิดขึ้นได้อย่างไร?

โรคเอดส์ หรือ โรคภูมิคุ้มกันบกพร่อง (AIDS :
Acquired Immune Deficiency Syndrome) เกิดจาก
การติดเชื้อไวรัสมีชื่อว่า ฮิวแมนอิมมิวโนเดฟิเซียนซีไวรัส
(Human Immunodeficiency Virus :HIV) หรือเรียกย่อ
ๆ ว่า เชื้อเอชไอวี โดยมีข้อสังเกตง่าย ๆ ๓ ประการ ดังนี้

+ ต้องได้รับเชื้อไวรัสเอชไอวีเข้าสู่ร่างกาย โดย
ต้องมาจากแหล่งที่มีปริมาณเชื้อมากพอที่จะทำให้ติด ได้แก่
เลือด น้ำอสุจิ น้ำในช่องคลอด

+ เชื้อที่จะทำให้ติดต่อกันได้นอกจากเรื่องปริมาณ
แล้ว เชื้อต้องมีคุณภาพและแข็งแรง เช่น ในเลือด น้ำอสุจิ
น้ำในช่องคลอด รวมทั้งต้องมีอาหารและมีสภาพที่
พอเหมาะที่จะทำให้เชื้อเติบโตได้

✦ **ต้องเป็นช่องทางที่ทำให้เกิดการสัมผัสต่อเนื่องได้โดยตรง** เช่น การใช้เข็มฉีดยาเสพติดร่วมกัน หรือการร่วม โดยในกรณีการร่วมเพศ ถ้าฝ่ายชายมีเชื้ออยู่ เชื้ออาจจะผ่านเข้าสู่ร่างกาย ทางเยื่อช่องคลอด หรือถ้าผู้หญิงมีเชื้ออยู่ เชื้ออาจจะผ่านเข้าสู่ร่างกายทางปลายเปิดขององคชาต



กลุ่มเสี่ยงติดเชื้อ โรคเอดส์

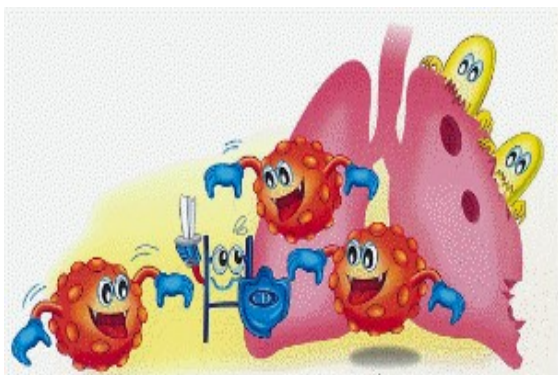
กลุ่มที่มีความเสี่ยงต่อการติดเชื้อ โรคเอดส์ หรือ HIV ได้แก่

✦ **ผู้สำส่อนทางเพศ หรือการมีเพศสัมพันธ์กับผู้ที่มีเชื้อเอดส์ หรือกลุ่มรักร่วมเพศ** โดยจากข้อมูลพบว่า ร้อยละ ๘๔ ของผู้ติดเชื้อเอดส์ จะได้รับเชื้อจากการมีเพศสัมพันธ์

✦ **ผู้ติดยาเสพติด โดยใช้กระบอกฉีดยา หรือเข็มฉีดยาเดียวกันกับผู้ป่วย โรคเอดส์**

✦ **ผู้ที่ได้รับเลือด หรือผลิตภัณฑ์จากเลือด** เช่น การใช้เข็มฉีดยาร่วมกับผู้ป่วยเอดส์ หรือรับเลือดในขณะผ่าตัด

✦ **ทารกติดเชื้อเอดส์จากมารดาที่มีเชื้อ HIV** โดยมารดาจะแพร่เชื้อเอดส์ไปสู่ลูกในครรภ์



ระยะของโรคเอดส์

เมื่อติดเชื้อเอดส์แล้ว จะแบ่งช่วงอาการออกเป็น ๓ ระยะ คือ

✦ **๑.ระยะไม่ปรากฏอาการ (Asymptomatic stage)** หรือระยะติดเชื้อโดยไม่มีอาการ ในระยะนี้ผู้ติดเชื้อจะไม่แสดงอาการผิดปกติใด ๆ ออกมา

✦ **๒.ระยะมีอาการสัมพันธ์กับเอดส์ (Aids Related Complex หรือ ARC)** หรือระยะเริ่มปรากฏอาการ (Symptomatic HIV Infection) ในระยะนี้จะตรวจพบผลเลือดบวก และมีอาการผิดปกติเกิดขึ้นในเห็น เช่น มีไข้สูงเกิน ๓๗.๘ องศาเซลเซียส เป็นระยะเวลาไม่น้อยต่ำกว่า ๓ เดือน, น้ำหนักตัวลดลงมากกว่า ๔.๕ กิโลกรัม ระยะนี้อาจเป็นอยู่นานเป็นปีก่อนจะกลายเป็นเอดส์ระยะเต็มขั้นต่อไป

✦ **๓.ระยะเอดส์เต็มขั้น (Full Blown AIDS)** หรือ **ระยะโรคเอดส์** ในระยะนี้ภูมิคุ้มกันของร่างกายจะถูกทำลายลงไปมาก ทำให้เป็นโรคต่าง ๆ ได้ง่าย หรือที่เรียกว่า "โรคติดเชื้อฉวยโอกาส" ซึ่งมีหลายชนิด แล้วแต่ว่าจะติดเชื้อชนิดใด ส่วนใหญ่เมื่อผู้เป็นเอดส์เข้าสู่ระยะสุดท้ายนี้แล้วโดยทั่วไปจะมีชีวิตอยู่ได้เพียง ๑-๒ ปี



ความเชื่อที่ผิดเกี่ยวกับ โรคเอดส์

จากข้อมูลทางการแพทย์ระบุชัดว่า เชื้อเอชไอวีไม่สามารถแพร่สู่กันได้โดยการติดต่อในชีวิตประจำวันกับผู้ติดเชื้อเอชไอวี และไม่สามารถติดต่อกันได้ผ่านทาง การกอด การสัมผัสมือที่เป็น การทักทายแบบชาวตะวันตก หรือการปฏิสัมพันธ์ภายนอกอื่น เช่น การใช้ห้องน้ำร่วมกัน การใช้เตียงนอนร่วมกัน การใช้อุปกรณ์รับประทานอาหารหรือรถแท็กซี่ร่วมกัน



นอกจากนี้ เชื้อเอชไอวีไม่ใช่โรคติดต่อทางอากาศ เหมือนกับไข้หวัด และไม่ติดต่อผ่านทางแมลง หรือ ยุง โดยทั่วไปแล้วเชื้อเอชไอวีติดต่อกันผ่านทาง การมีเพศสัมพันธ์ที่ไม่ปลอดภัย มีข้อมูลยืนยันชัดเจนว่ากว่า ๘๐ เปอร์เซ็นต์ ของผู้ติดเชื้อไวรัสเอชไอวีติดจากการมีเพศสัมพันธ์ที่ไม่ได้ป้องกัน การแลกเปลี่ยนของเหลวในร่างกาย เช่น อสุจิ เลือด หรือของเหลวในช่องคลอด นอกจากนี้เชื้อเอชไอวียังสามารถติดต่อกันผ่านทาง การใช้เข็ม หรืออุปกรณ์ฉีดยาร่วมกันของผู้ใช้ยาเสพติด ขณะที่ผู้หญิงตั้งครรภ์สามารถแพร่เชื้อไปสู่ลูกได้ในระหว่างการตั้งครรภ์ การคลอดและการเลี้ยงลูกด้วยน้ำนมแม่



การป้องกันตัวเองจาก โรคเอดส์

เราสามารถป้องกันโรคเอดส์ได้โดย

๑. ใช้ถุงยางอนามัยทุกครั้ง ที่มีเพศสัมพันธ์
๒. รักเดียวใจเดียว
๓. ก่อนแต่งงาน หรือมีบุตร ควรตรวจร่างกาย ตรวจเลือด และขอรับคำปรึกษาเรื่อง **โรคเอดส์** จากแพทย์ก่อน
๔. งดดื่มเครื่องดื่มแอลกอฮอล์ และงดใช้สารเสพติดทุกชนิด



มาช่วยกันรณรงค์หยุดยั้งโรคเอดส์

อันตรายใกล้ตัวคุณ ในวันที่ ๑ ธันวาคมนี้ด้วยกันนะคะ